

Inspirationen in Stahl 2020



© raumleiter/Zug Estates, AG

forster





Forster Profilsysteme AG

Die Forster Profilsysteme AG, gegründet 1874, entwickelt und produziert hochwertige Stahl- und Edelstahlprofile für Türen, Fenster und Fassaden und hat sich als Expertin für Sicherheits- und Brandschutzlösungen etabliert.

Forster weiss die Vorteile des Werkstoffes Stahl für die Bauindustrie zu nutzen und bietet ein entsprechend energieeffizientes, leistungsfähiges und langlebiges Produktportfolio für Innen- und Aussenanwendungen an. Seien es öffentliche Gebäude, bei denen Dauerfunktion und Sicherheit im Vordergrund stehen, oder moderne Wohn- und Arbeitsgebäude, die Transparenz und Wärmedämmung verlangen bis hin zu historischen Bauwerken, die mit schlanken Ansichten möglichst originalgetreu saniert werden sollen – Forster bietet die passende Lösung.

Profilsysteme in Stahl und Edelstahl
Sicher, stabil, langlebig, 100 % recycelbar

Zuiderzeemuseum, Niederlande
Wärme gedämmte Verglasungen
forster unico XS

Titelseite:
Aglaya, Schweiz
Brandschutz-Balkonverglasungseinfassung
forster unico

Nachhaltigkeit	5
forster unico XS	6
Wärmegeämmte Fenster und Verglasungen	
forster unico	10
Wärmegeämmte Aussentür	
forster unico	11
Feuerhemmende Brandschutztür EI30	
forster fuego light	12
Sortimentserweiterung: Blechtüre EI30	
forster fuego light	13
Flächenbündige Glaspaneele EI30/EI60	
forster fuego light	14
Brand- und Rauchschutz Schiebetür EI30/RS	
forster fuego light	15
Brandschutztüren mit Einbruchhemmung RC2/RC3	
forster fuego light	16
Fingerschutztür Brandschutz EI30/RS	
forster fuego light	17
Stoßfugenverglasung Glas-Glas-Stoß EI30/EI60	
forster omnia	19
Wärmegeämmte Türen	
forster thermfix vario Hi	20
Wärmedämmung phA Passivhaus	
forster thermfix vario	22
Brandschutzpaneele und Eckkonstruktionen EI30/EI60	
3D-verstellbare Anschraubänder	23
Für alle Forster Türsysteme	

Nachhaltigkeit

Nachhaltigkeit bei Forster

Die Themen Nachhaltigkeit und Respekt vor der Umwelt waren in der Gesellschaft, Politik und Industrie nie zuvor so präsent wie heute. Die Forster Profilsysteme AG leistet aber bereits seit jeher ihren Beitrag: Ihre internen Prozesse gewährleisten einen möglichst schonenden Umgang mit den eingesetzten Ressourcen, und sie entwickelt Produkte, die am Ende der Gebäudelebensdauer zu einem Grossteil – wenn nicht gar gänzlich – in den Materialkreislauf zurückgeführt und wiederverwendet werden können.

Unternehmenszertifikat

Umweltmanagementsystem ISO 14001

Produkte

- Systeme forster unico, forster presto, forster thermfix vario, forster omnia zu 100 % aus Stahl
- Hohe Wärmedämmung und damit reduzierter Energieverbrauch
- 100 % recyklierbar ohne Qualitätsverlust

Stahl – der Recycling-Weltmeister

- Ökologisch: 100 % recyklierbar und damit kontinuierlich wiederverwendbar. Geringer Grauenergieanteil.
- Ökonomisch: geringer Materialeinsatz dank hervorragender statischer Werte
- Langlebig: überdurchschnittliche Lebensdauer auch bei hoher Beanspruchung



Aglaya, Schweiz
Brandschutz-Balkonverglasungseinfassung
forster unico



forsterunico®XS

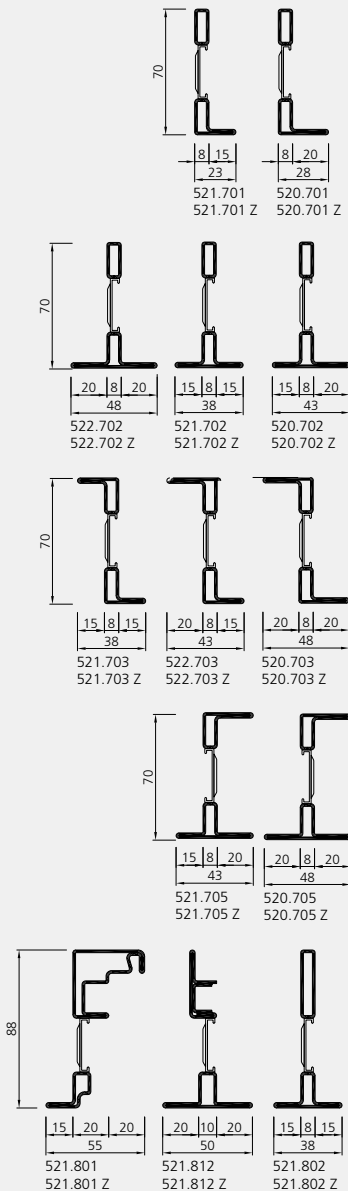
forster unico XS

23 mm Ansicht für wärmegegedämmte Fenster und Verglasungen

Mit der Systemergänzung forster unico XS sind wärmegegedämmte Fensterelemente und Festverglasungen mit schlanksten Ansichten in einer breiten Anwendungsvielfalt realisierbar. Die Aufnahme von Füllungen bis 60 mm ermöglicht niedrigste U-Werte wie auch hervorragende Schalldämmwerte.

Die filigrane Profilkonstruktion aus 100 % Stahl eignet sich ausgezeichnet für die Sanierung von Altbauten, historischen Gebäuden ebenso wie für moderne Glasbauten.

Das 1- und 2-flügelige Fenster gibt es auch mit **Einbruchhemmung RC2**.

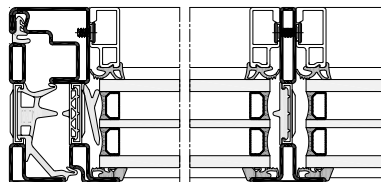


Technische Angaben

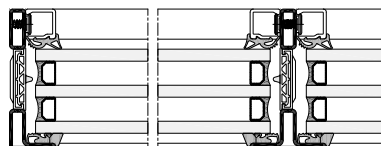
Materialvarianten	Stahl blank und Stahl bandverzinkt
Ansichtsbreiten	Fenster- und Stulpflügel ab 55 mm
	Festverglasungen ab 23 mm
Abmessungen	Flügelhöhe: 560 bis 2440 mm/RC2: 560 bis 2440 mm
	Flügelgrößen: 1600 × 3000 mm, auf Anfrage mit Spezialbeschlag
	Flügelbreite: 400 bis 1440 mm/RC2: 451 bis 1440 mm
	Kleinste zulässige Flügelgröße: 400 × 560 mm (B × H)
	Kleinste zulässige Flügelgröße RC2: 451 × 560 mm (B × H)
	Maximal ausführbare Festverglasung: 2800 × 2500 mm (B × H)
Leistungseigenschaften	Wärmedämmung: U_w -Werte bis 0.84 W/(m ² ·K), Festfeld bis 0.80 W/(m ² ·K)
	Erhöhte Dichtheit durch drei umlaufende Dichtungsebenen
	Füllelemente bis 60 mm (3-fach Isolierglas)
	Alle Systemanwendungen nach EN 14351-1 (CE-Kennzeichnung) geprüft
	Schalldämmwerte bis $R_w = 47$ dB
Systemmerkmale	Verdecktliegende Systembeschläge für Dreh-, Drehkipp- und Stulpflügel, für Flügelgewichte bis 100 kg, 150 kg auf Anfrage
	Fenster auswärtsöffnend, Senklappflügel und Schwingflügel auf Anfrage
	Einbrennlackierung oder Pulverbeschichtung ohne Temperaturbeschränkung
	Glashalteleisten in Aluminium 15-50 mm und in Stahl 15 und 19 mm
	Nassverglasung, entspannt und entwässert
	Trockenverglasung mit EPDM Dichtungen

MINERGIE®

NEU: schlanke Fenster nun auch mit **Trockenverglasung**



Wärmegegedämmte Fenster mit EPDM Dichtungen



Wärmegegedämmte Verglasung mit EPDM Dichtungen





Löwenbräu-Areal, Schweiz
Wärme gedämmte Fenster und Brandschutztüren
forster unico XS, forster fuego light



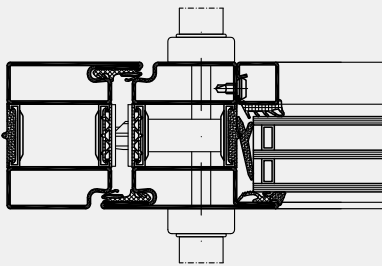
Old House Hunting, Italien
Wärme gedämmte Türen und Fenster
forster unico, forster unico XS



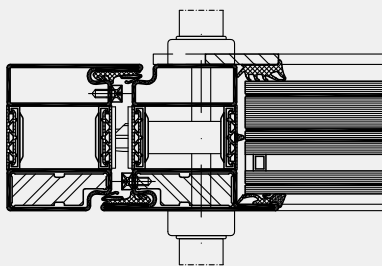


forster unico Wärmegeämmte Aussentür

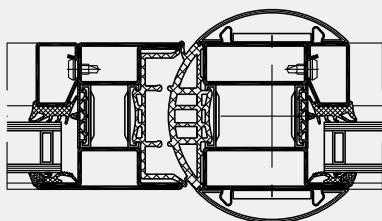
Wärmegeämmte Tür



Durchschusshemmende Tür FB4-NS



Fingerschutztür bandseitig



forster unico ist das wärmegeämmte Profilsystem mit Beschlägen und Zubehör für ein- und zweiflügelige Türen, Fenster sowie für Verglasungen im Aussenbereich. Die Grundprofile bestehen zu 100 % aus rezyklierbarem Stahl und enthalten im Gegensatz zu herkömmlichen isolierten Systemen keine Kunststoffisolatoren.

NEU: 3D-verstellbares Anschraubband für forster unico erhältlich.

Türen und Verglasungen

Materialvarianten	Stahl blank, Stahl verzinkt, Edelstahl
Leistungseigenschaften *	Schallschutz bis R_w 46 dB, je nach Glaswahl
Systemmerkmale	100 % Stahl, 100 % rezyklierbar
	Bautiefe 70 mm
	Körpermasse 20 mm/30 mm/50 mm
	Füllelemente bis 54.5 mm

Türen

Leistungseigenschaften *	Standardtür ab U_D 1.2 W/(m ² ·K) Minergie zertifiziert
Ausführungsvarianten	Einbruchhemmung RC2/RC3 Blechtür, Paneele, Rahmenverbreiterung Durchschusshemmung bis FB4 Dauerfunktion nach EN 1191: 200'000/1'000'000 Zyklen Schlagregendichtheit nach EN 12208, Klasse 3A Luftdurchlässigkeit nach EN 12207, Klasse 3 Widerstandsfähigkeit bei Windlast nach EN 12210, Klasse C3/B3 Barrierefrei nach DIN 18040 Fingerschutztür
Systemmerkmale	Forster Systembeschläge, integrierter Türschliesser (ITS) möglich Als Fluchttür erhältlich mit Antipanik-Druckstange, Vollpanik Oberflächenbehandlungen: Pulverlack/Nasslack/Feuerverzinken

* länderspezifische Zulassungen beachten

forster unico

Feuerhemmende Brandschutztür EI30



forsterunico.

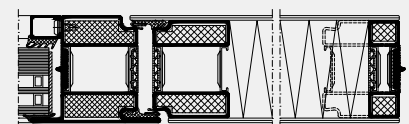
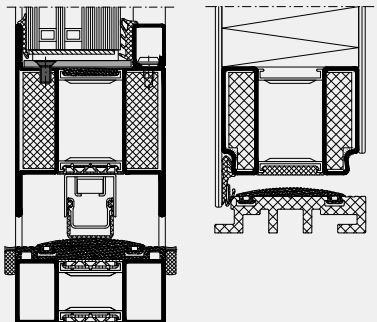
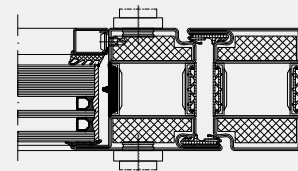
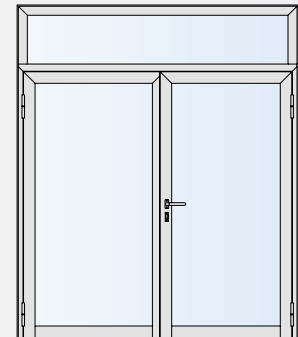
Das System forster unico für wärmegeämmte Türen und Fenster im Aussenbereich ist neu EI30 brandschutzgeprüft und erfüllt die Anforderungen an den Brandschutz.

Auf das System abgestimmte Mehrpunktverriegelungen sorgen für eine rationelle Fertigung. Diese ermöglichen ebenfalls die Realisierung einer Antipanik-Fluchttür.

NEU:
Flächenbündige Volblechtüre
Tür mit Anschlagsschwelle
Rahmenverbreiterung dreiseitig bis max. 750 mm

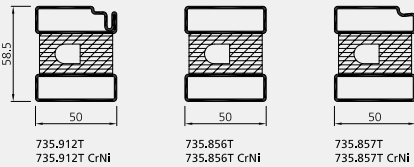
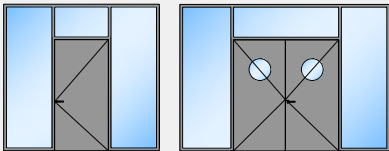
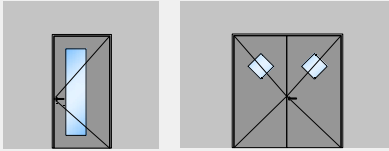
Technische Angaben

Materialvarianten	Stahl bandverzinkt
Abmessungen	1-flügelig: 1370 × 3010 mm (B × H) lichter Durchgang 2-flügelig: 2700 × 2310 mm (B × H) lichter Durchgang Verglasung: Höhe 5000 mm (CH) und 4000 mm (EU), Breite unbegrenzt Rahmenverbreiterung dreiseitig bis max. 750 mm
Leistungseigenschaften	EI30 nach EN 1634-1 U _D -Werte bis 1.5 W/(m ² ·K) Max. Flügelgewicht 360 kg Schlagregendichtheit nach EN 12208, Klasse 3A Luftdurchlässigkeit nach EN 12207, Klasse 3 Widerstandsfähigkeit bei Windlast nach EN 12210, Klasse C3/B3 Zertifiziert nach EN 16034 und EN 14351-1 (CE-Kennzeichnung) Barrierefrei nach DIN 18040 Füllung: 2-fach Isolierglas U _g 1.1 W/(m ² ·K) Füllung: 3-fach Isolierglas U _g 0.9 W/(m ² ·K) Rauchdichtheit nach EN 1634-3: S _a /S ₂₀₀ Dauerfunktion nach EN 16034: C5 (200'000 Zyklen) Geprüftes Fenster forster unico EI30 auf Anfrage erhältlich
Systemmerkmale	Forster Systembeschläge Als Fluchttür erhältlich mit Antipanik-Druckstange, Teilpanik

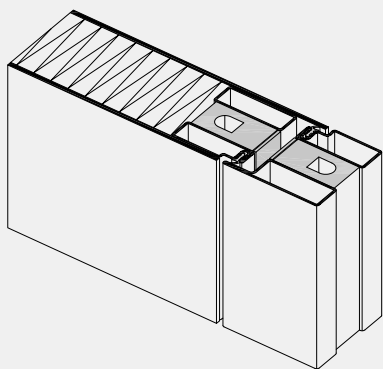
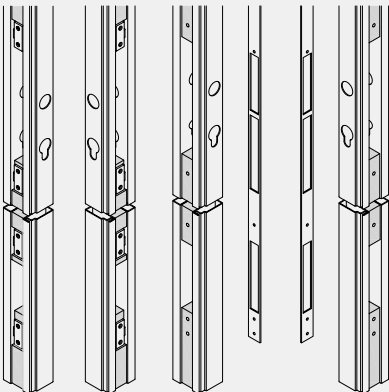




forsterfuegolight



Vorgerichtete Profile für Mehrfachverriegelungen



forster fuego light

Sortimentserweiterung: Blechtüre EI30

Die flächenbündig verblechte Brandschutztür forster fuego light EI30 kann als einflügelige oder zweiflügelige Variante gebaut und je nach Bedarf mit Antipanik-Funktion ausgerüstet werden. Der Einbau ist auch in transparenten Festverglasungen EI30/ EI60 realisierbar.

Optional können runde und eckige Glasausschnitte integriert werden. Das Sortiment von systemabgestimmten Beschlägen, formschönen Edelstahl-Griffgarnituren, schlanken Rollentürbändern, verdecktliegenden Bändern und integrierten Türschliesssystemen garantieren ein hochwertiges Erscheinungsbild.

MERKMALE

- Stahl/Edelstahl Blech 2.5-3 mm ohne Abkantungen geschweisst/geschraubt
- Keine Sprossen im Flügel erforderlich
- Glasgrösse Sichtfenster max. 2.1 m²
- Steinwolle $\geq 90 \text{ kg/m}^3$
- Vorgerichtete Profile für Mehrfachverriegelungen
- Schwellenlos/barrierefrei, auch bei Antipanik (RC mit Pushbar)
- Verdecktliegende Bänder und Türschliesser

Technische Angaben ohne RC

Materialvarianten	Stahl ZM und Edelstahl 1.4301
Abmessungen	1-flügelig: max. 1400x2800 mm (BxH) lichter Durchgang 2-flügelig: max. 2600x2800 mm (BxH) lichter Durchgang
Systemmerkmale	Antipanik nach EN 179/EN 1125 Einsteckschloss mit Zusatzverriegelung, Teilpanik und Vollpanik Mehrpunktverriegelung (SVP), Teilpanik

Technische Angaben RC2

Materialvarianten	Stahl ZM und Edelstahl 1.4301
Abmessungen	1-flügelig: max. 1400x2800 mm (BxH) lichter Durchgang 2-flügelig: max. 2600x2800 mm (BxH) lichter Durchgang
Leistungseigenschaften *	EI30 für 1- und 2-flügelige Türen nach EN 1627 Schwellenluft max. 7 mm Sichtfenster EI30, P4A/P6B
Systemmerkmale	Antipanik nach EN 179/EN 1125 Einsteckschloss mit Zusatzverriegelung, Teilpanik und Vollpanik Mehrpunktverriegelung (SVP), Teilpanik

Technische Angaben RC3

Materialvarianten	Stahl ZM und Edelstahl 1.4301
Abmessungen	1-flügelig: max. 1400x2500 mm (BxH) lichter Durchgang 2-flügelig: max. 2600x2500 mm (BxH) lichter Durchgang
Leistungseigenschaften *	EI30 für 1- und 2-flügelige Türen nach EN 1627 Schwellenluft max. 7 mm Sichtfenster EI30, P5A/P8B
Systemmerkmale	Antipanik nach EN 179/EN 1125 Mehrpunktverriegelung (SVP), Teilpanik

* länderspezifische Zulassungen beachten

forster fuego light

Flächenbündige Glaspaneele

EI30/EI60



forsterfuego®light

Glas als grossflächiges Gestaltungselement ist aus der modernen Architektur nicht mehr wegzudenken. Transparenz und eine offene Raumgestaltung lassen sich mit schlanken Stahllösungen elegant erreichen.

Die flächenbündigen Glaspaneele kombiniert mit dem bewährten forster fuego light Brandschutzsystem EI30 und EI60 sind die perfekte Lösung, wenn Anforderungen an Ästhetik und Brandschutz gleichermaßen Rechnung getragen werden soll.

MERKMALE

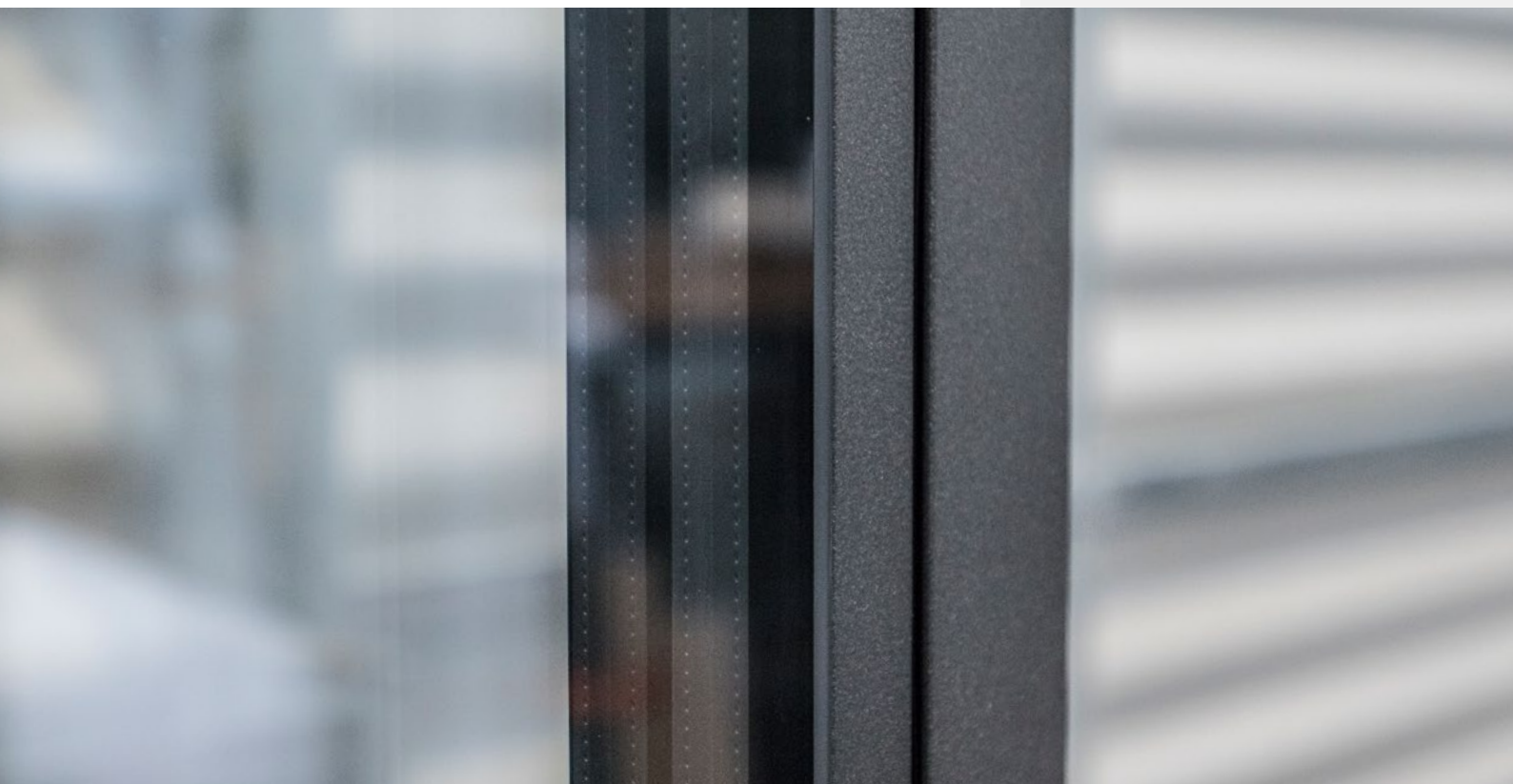
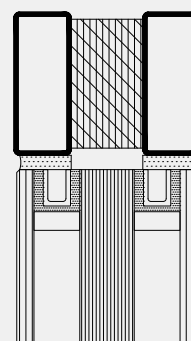
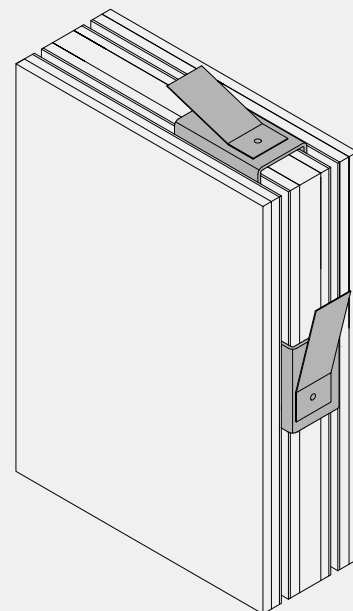
- Flächenbündiges Design
- Glasrandverbund (25 mm) in diversen Farben möglich
- Schnelle Montage dank patentiertem Clip-System
- Ideal für Kombinationen mit der Forster Holzpaneel-Lösung

Technische Angaben

Materialvarianten	Stahl ZM und Edelstahl 1.4301
Abmessungen *	1-flügelige Tür: max. 1400 × 2390 mm (B × H) lichter Durchgang 2-flügelige Tür: max. 2320 × 2390 mm (B × H) lichter Durchgang Verglasung bis 3 m Höhe
Leistungseigenschaften **	EI30 für 1- und 2-flügelige Türen EI60 Verglasung Brandschutznachweise vorhanden
Systemmerkmale	Patentiertes Clip-System für den Einsatz der Glaspaneele

* zulässige Glasabmessungen beachten

** länderspezifische Zulassungen beachten



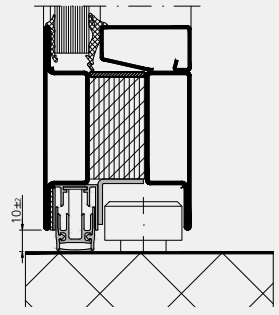


Kantonsspital Münsterlingen, Schweiz
 Brandschutz-Schiebetüren EI30
 forster fuego light

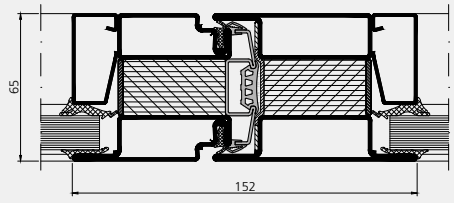


forsterfuegolight

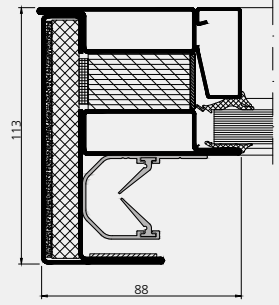
Absenkbare Bodendichtung



Mittelpartie Schiebeflügel



Labyrinth-Dichtung



forster fuego light

Brand- und Rauchschutz Schiebetür EI30/RS mit erhöhter Dichtigkeit

Die Schiebetür ist eine platzsparende Konstruktion, die den Fluss von Personen und Gütern erleichtert. Die forster fuego light Brandschutzschiebetür EI₂₃₀/C5/S₂₀₀ mit vierseitiger Dichtungsebene ist die ideale Lösung, wenn Transparenz, Brandschutz, erhöhte Dichtigkeit und spezielle Anforderungen an die Luftdruckverhältnisse verlangt werden.

MERKMALE

- 1- und 2-flügelige Türen
- Barrierefreier Durchgang, rollstuhl- und krankentbettgängig
- Vierseitig dichtschiessend (Rauchdicht nach EN 1634-3)
- Einbau in Massivbau- und Leichtbauwände sowie Verglasungen
- Diverse Antriebe zugelassen

Technische Angaben

Materialvarianten	Stahl ZM (Edelstahl 1.4301 auf Anfrage)
Abmessungen	1-flügelige Tür: max. 1380 x 2500 mm (B x H) lichter Durchgang 2-flügelige Tür: max. 2600 x 2500 mm (B x H) lichter Durchgang
Leistungseigenschaften *	EI30 für 1- und 2-flügelige Türen nach EN 16034 Rauchdichtigkeit nach EN 1634-3 Erhöhte Dichtigkeit durch Rauchschutznachweis nach DIN 18095 sichergestellt
Systemmerkmale	Barrierefrei Zulassung Z-6.20-2181

* länderspezifische Zulassungen beachten

forster fuego light

Brandschutztüren mit Einbruchhemmung RC2/RC3



forsterfuegolight

Wird die Sicherheitsanforderung nach EN 1627 durch Brandschutz alleine nicht abgedeckt, ergänzt die einbruchhemmende Türe forster fuego light RC2 und RC3 das Sicherheitspaket für jedes Gebäude. Die schlanke Stahl-Glas-Kombination überzeugt nicht nur mit einer attraktiven Optik und Transparenz sondern auch mit Langlebigkeit und Robustheit. Daher kann sie sowohl im Wohnungsbau wie auch in Gewerbeobjekten oder in öffentlichen Gebäuden mit erhöhtem Einbruchrisiko eingesetzt werden.

Alle Funktionskombinationen aus Brandschutz, Rauchschutz und Antipanik sind geprüft und zugelassen.

AUSFÜHRUNGSVARIANTEN

- Schwellenlos/barrierefrei, auch bei Antipanik
- Verdecktliegende Bänder und Türschliesser
- Verglasungsvariante RC2 für Antipanik mit P6B nach EN SN 1627 geprüft
- RC2 auch ohne Mehrfachverriegelung geprüft
- Selbstverriegelnder Standflügel
- Ein- und auswärtsöffnende Türen
- Gläser unterschiedlicher Hersteller geprüft
- Blechpaneele EI30
- Blechtüren EI30
- Verglasungen EI30/EI60

Technische Angaben RC2

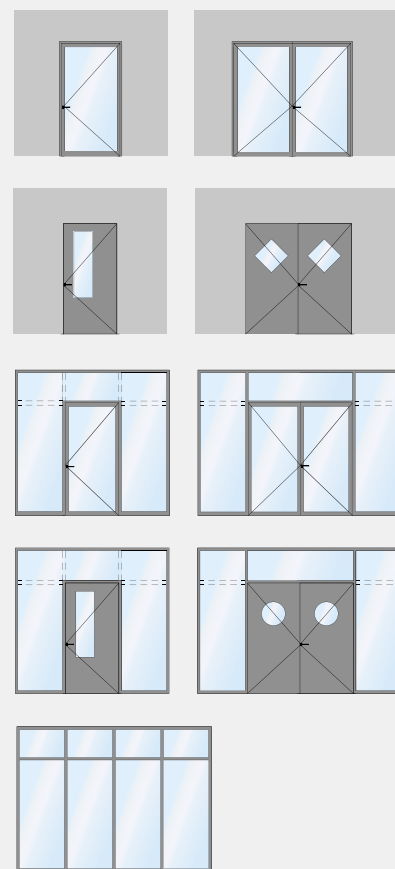
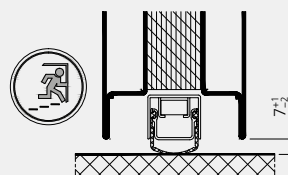
Materialvarianten	Stahl ZM und Edelstahl 1.4301
Abmessungen	1-flügelig: max. 1400 × 3000 mm (B × H) lichter Durchgang 2-flügelig: max. 2830 × 3000 mm (B × H) lichter Durchgang
Leistungseigenschaften *	EI30 für 1- und 2-flügelige Türen nach EN 1627 EI30/EI60/P4A Verglasungen: max. Höhe: 4000 mm und Breite: keine Einschränkung
Systemmerkmale	Antipanik nach EN179/EN1125 Gang- und Standflügel/Verglasung P6B Einsteckschloss mit Zusatzverriegelung Vorgerichtete Profile für Einsteckschlösser

Technische Angaben RC3

Materialvarianten	Stahl ZM und Edelstahl 1.4301
Abmessungen	1-flügelig: max. 1400 × 2500 mm (B × H) lichter Durchgang 2-flügelig: max. 2830 × 2500 mm (B × H) lichter Durchgang
Leistungseigenschaften *	EI30 für 1- und 2-flügelige Türen nach EN 1627 EI30/EI60/P5A Verglasungen: max. Höhe: 4000 mm und Breite: keine Einschränkung
Systemmerkmale	Antipanik nach EN179/EN1125 Gangflügel/Verglasung P8B mit Polycarbonat Sicherheits-Mehrfachverriegelung Selbstverriegelnd Vorgerichtete Profile für Sicherheits-Mehrfachverriegelung

* länderspezifische Zulassungen beachten

Barrierefrei



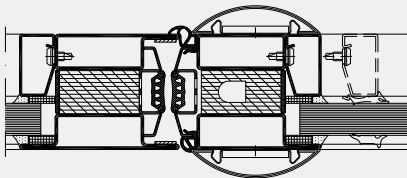
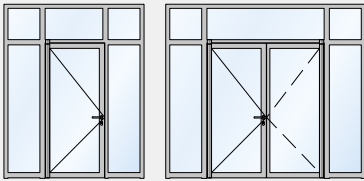
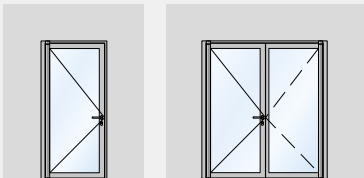
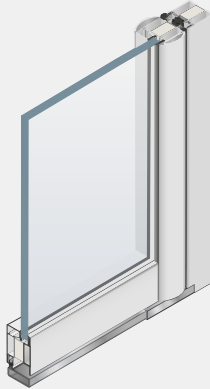


forsterfuego®light

forster fuego light Fingerschutztür Brandschutz EI30/RS

Barrierefreiheit und Fingerklemmschutz in einem. Aufclipbare Halbrundschalensprofile verhindern das Einklemmen von Fingern an der Nebenschliesskante sowie Quetsch- und Scherstellen nach DIN 18650/EN 16005.

Die verwendeten Bandlager sind für ein maximales Flügelgewicht von 300 kg ausgelegt. Sie eignen sich hervorragend für den Einsatz in hochfrequentierten Türen wie zum Beispiel in Einkaufszentren, Krankenhäusern oder Schulen.



Technische Angaben

Materialvarianten	Stahl verzinkt (ZM)
Abmessungen	1-flügelig: lichter Durchgang max. 1400 × 3000 mm (B × H) 2-flügelig: lichter Durchgang max. 2830 × 3000 mm (B × H)
Leistungseigenschaften *	Auf das System abgestimmte Beschläge, auch für Fluchttüren nach EN 179 und EN 1125 Flügelgewicht: max. 300 kg Integrierte, unsichtbare Türschliesssysteme Europäische Klassifizierung: EI ₂ 30/C5/S ₂₀₀ nach EN 13501-2 Deutschland: T30/F30 nach DIN 4102 und RS nach DIN 18095 Fingerklemmschutz DIN 18650/EN 16005 ≤ 8 mm (Nebenschliesskante) Barrierefreiheit DIN 18040: Schwellenfrei und stolperfrei (0 mm)
Systemmerkmale	Schlanke Ansichten (Profile ab 30 mm) Rationelle Fertigung und Montage dank aufeinander abgestimmter Systembeschläge und Zubehör Elegante Edelstahl-Griffgarnituren und schlanke Rollentürbänder Grosse Auswahl an zugelassenen Brandschutzgläsern und -paneelen Trocken- oder Nassverglasung

* länderspezifische Zulassungen beachten

forster fuego light

Stoßfugenverglasung

Glas-Glas-Stoss EI30/EI60

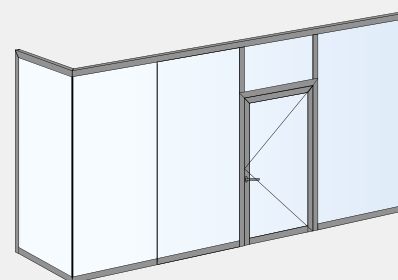
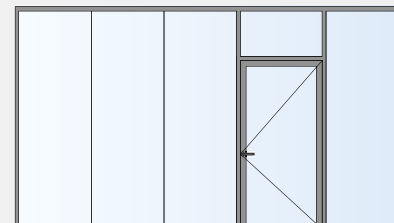


forsterfuego®light

Die Stoßfugenverglasung forster fuego light erlaubt grosszügige Glasflächen bei hoher Sicherheit (Brandschutz EI30/EI60).

Die Glaselemente lassen sich mit minimalen Fugen aneinanderfügen und machen **geschoss hohe Elemente bis 4000 mm** möglich.

- Profile: forster fuego light Standard-Profile
- Konzeption: Festverglasungen mittels horizontalen forster fuego light Halteprofilen im Boden- und Deckenbereich
Im vertikalen Glas-Stoss keine zusätzlichen Pfosten notwendig



Technische Angaben

Materialvarianten	Stahl und Edelstahl
Glastypen System	Für EI30/EI60 in verschiedenen Stärken und Abmessungen ausführbar Pilkington: Pyrostop Line Vetrotech: Contraflam Structure AGC: Pyrobel T
Abmessungen	Verglasung in der Brandklasse EI30: Amax. 6.3 m ² Verglasung in der Brandklasse EI60: Amax. 6.2 m ²
Leistungseigenschaften *	Glasecken EI30 und EI60, mit und ohne ISO-Anforderungen
Systemmerkmale	Einbau von Brandschutztüren möglich 90° bis 270° Eckverglasung geprüft und zugelassen 90° bis 180° geprüft in Frankreich

* länderspezifische Zulassungen beachten



Raiffeisenbank Saxon, Schweiz
Brandschutzverglasung Glas-Glas-Stoß und
Brandschutztüren
forster fuego light



Villa, Niederlande
Festverglasungen, Schrägverglasungen und Hebeschiebetüren
forster unico, forster thermfix vario
Bildquelle: Tim Van de Velde, Brüssel

forster thermfix vario

Brandschutzpaneele und Eckkonstruktionen EI30/EI60 für Fassaden



forster thermfix vario

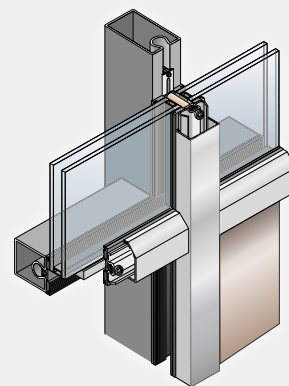
Das System forster thermfix vario ist die wärmegeädämmte, auf dem System der Trockenverglasung basierende Pfosten-Riegelkonstruktion für Sicherheitsanwendungen im Brandschutz, in der Einbruchhemmung und Durchschusshemmung. Im Brandschutz geprüfte Eckkonstruktionen und glasbeplankte Paneele bis zu einer Größe von 1500 x 3000 mm schaffen zusätzliche Anwendungsmöglichkeiten für alle Fassaden mit hohen Anforderungen an Wärmedämmung und Sicherheit.

Die tragende Funktion übernehmen raumseitig angeordnete Profile aus Stahl oder Edelstahl. Dank der hervorragenden statischen Eigenschaften sind beeindruckende Feldgrößen möglich, mit schmalsten Profil-Ansichtsbreiten von nur 45 mm.

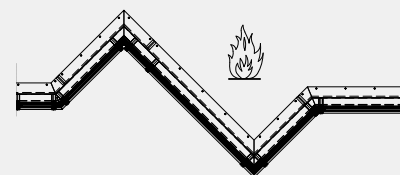
Wärmegeädämmte Türen und Fenster aus dem System forster unico und forster unico XS können in die Fassade integriert werden.

Die Fertigung und Montage geht effizient von der Hand. Clevere Verarbeitungswerkzeuge sparen Zeit; hilfreiche hilfreichen Positionierungsmarkierungen auf den Dichtungen erhöhen die Präzision.

Stahl-Glas Konstruktion oder Stahl-Glas mit Paneele



Eckkonstruktionen für den Brandschutz



Technische Angaben

Materialvarianten	Stahl, Edelstahl, geschliffen, Korn 220-240 Kombination aus Stahl/Alu/Edelstahl
Leistungseigenschaften *	<p>Wärmedämmung U_F-Werte ab 1.0 W/(m²·K)</p> <p>Klassifizierung aus CE-Prüfung nach EN 13830:</p> <ul style="list-style-type: none"> • Widerstand gegen Windlast nach EN 12179: 3 kN, Sicherheitslast 4.5 kN • Schlagregendichtheit nach EN 12155: RE1200 • Luftdurchlässigkeit nach EN 12153: AE (>600) • Luftschalldämmung (EN ISO 140-3): R_{w} bis 45 dB • Stossfestigkeit nach EN 14019: E5/I5 <p>Einbruchhemmung nach EN 1627-1630: RC2/RC3</p> <p>Durchschusshemmung nach EN 1522-1523: FB4 NS</p> <p>Geprüfte Paneele max. 1500 x 3000 mm EI30 und EI60, auch mit Glasbeplankung (bedruckbar oder emaillierbar) möglich</p> <p>Eckausbildungen in den Klassen EI30 und EI60</p> <p>Klassifizierung Feuerwiderstand von Bauteilen nach EN 13501-2: EI30, EI60, EI90, i<->o (E30/EW30, E60/EW60, E90)</p> <p>Brandverhalten von Bauprodukten nach EN 13501-1: Klasse E</p> <p>EI30: Kombination mit Durchschusshemmung nach EN 1522-1523 FB4 NS und Einbruchhemmung nach EN 1627-1630 RC2/RC3</p>
Systemmerkmale	<p>Schmale Ansichtsbreite 45 mm, individuelle Profil-/Oberflächengestaltung</p> <p>Stockwerkübergreifender Einsatz bis zu einer Höhe von 5000 mm</p> <p>Problemlose Montage durch mechanische T-Verbindung</p> <p>Werkzeuge für die Positionierung der Klemmfüsse und Dichtungen mit hilfreichen Markierungen</p>

* länderspezifische Zulassungen beachten



forsterthermfix varioHI



$U_f 0,49 \text{ W}/(\text{m}^2 \cdot \text{K})$



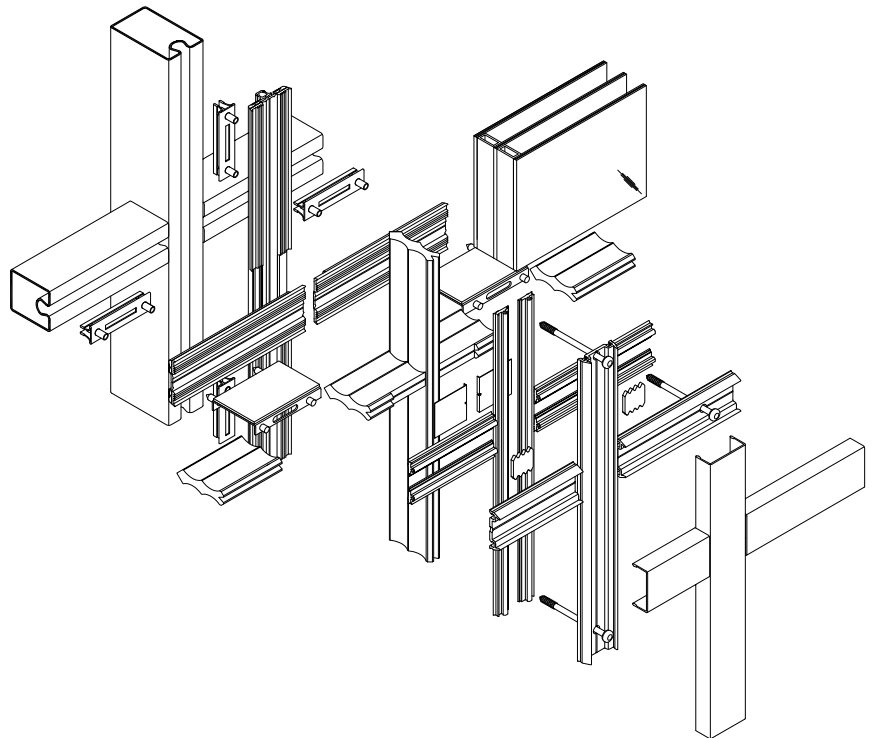
forster thermfix vario Hi Wärmedämmung phA Passivhaus

Das System forster thermfix vario Hi bietet eine exzellente Wärmedämmung auf Passivhaus-Niveau in der Effizienzklasse phA. Beeindruckende Feldgrößen lassen sich realisieren, wie sie eben nur mit einem Stahlsystem möglich sind. Wahlweise können die zertifizierten Passivhaus-Elemente mit schlanken Profilen der Baubreite 45 mm oder 60 mm konstruiert werden.

Das Profilsystem basiert auf der Standard Pfosten-Riegelkonstruktion von forster thermfix vario. Somit können viele Komponente systemübergreifend eingesetzt werden. Dies garantiert ein identisches Erscheinungsbild der Fassade, auch wenn unterschiedliche Anforderungen wie Einbruchhemmung oder Brandschutz in verschiedenen Gebäudebereichen gefordert sind.

Die Fertigung und Montage gestaltet sich mit neuen Aluminiumpressleisten noch effizienter. Durchdachte Verarbeitungswerkzeuge sparen Zeit und die mit Positionierungsmarkierungen bedruckten Dichtungen ermöglichen eine sichere und genaue Verarbeitung.

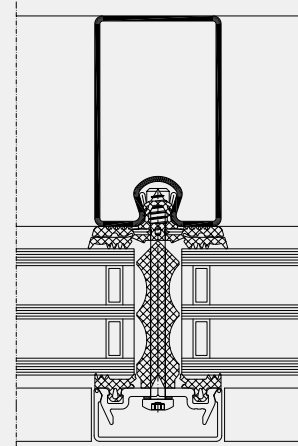
Ideale Kombinationselemente finden sich im System forster unico und forster unico XS, zum Beispiel für wärmedämmte Fenster und Türen.



Technische Angaben

Materialvarianten	Stahl, Edelstahl, geschliffen, Korn 220-240 Kombination aus Stahl/Alu/Edelstahl
Leistungseigenschaften *	Wärmedämmung U_f -Werte ab $0.49 \text{ W/(m}^2\cdot\text{K)}$ U_{CW} -Wert 0.6 (mit Dreifach-Isolierglas U_g 0.5 auf $1500 \times 3000 \text{ mm}$) Klassifizierung aus CE-Prüfung nach EN 13830: <ul style="list-style-type: none">• Widerstand gegen Windlast nach EN 12179: 3 kN, Sicherheitslast 4.5 kN• Schlagregendichtheit nach EN 12155: RE1350• Luftdurchlässigkeit nach EN 12153: AE (>600)• Stossfestigkeit nach EN 14019: E5/I5
Systemmerkmale	Schmale Ansichtsbreite 45 mm, individuelle Profil-/ Oberflächengestaltung Problemlose Montage durch mechanische T-Verbindung Aluminiumanpressleisten für eine günstige, effiziente Verarbeitung Werkzeuge für die Positionierung der Klemmfüsse und Dichtungen mit hilfreichen Markierungen

* länderspezifische Zulassungen beachten



Einfamilienhaus Breiter, Schweiz
Wärmedämmte Pfosten-Riegel Fassade
forster thermfix vario

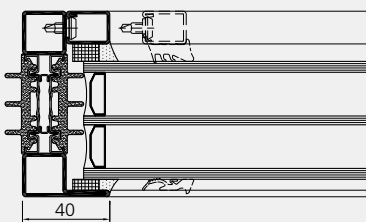
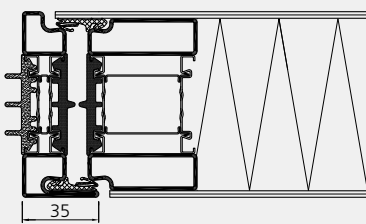
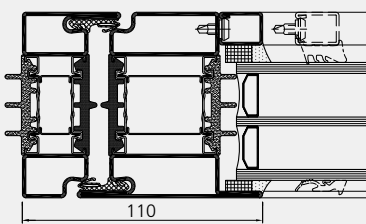
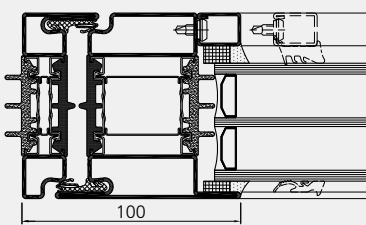


forster omnia

forster omnia Wärme gedämmte Türen

Mit einem einzigen Profilsystem lassen sich Türen und Verglasungen mit hervorragender Wärmedämmung konstruieren. Das einzigartige, patentierte Konstruktionsdesign ermöglicht massgeschneiderte, modular aufgebaute Lösungen für die Innen- und Aussenanwendung.

Die schlanken forster omnia Profile aus 100 % Stahl ohne zusätzliche Isolatoren aus GFK oder Kunststoff sind langlebig, vollständig recycelbar und damit besonders nachhaltig.



Technische Angaben

Materialvarianten	Stahl ZM 90
Leistungseigenschaften *	Schallschutz bis R_{w} 48 dB, je nach Glaswahl
Systemmerkmale	100 % Stahl, 100 % recycelbar Bautiefe 85 mm Körpermasse 20 mm/30 mm/50 mm Füllelemente bis 69.5 mm

Türen

Leistungseigenschaften *	Standardtür ab U_D 0.8 W/(m ² ·K) Brandschutztür EI30 ab U_D 1.0 W/(m ² ·K) Brandschutz EI ₂ 30/C5/S ₂₀₀ (EN 16034) Einbruchhemmung RC2/RC3
Abmessungen	Lichtes Mass 1-flügelig: 1360 × 2691 mm (B × H), Flügelgrösse 1400 × 2699 mm (B × H) Lichtes Mass 2-flügelig: 2670 × 2691 mm (B × H), Flügelgrösse 1365 × 2699 mm (B × H)
Systemmerkmale	Schnelle Integration von Beschlägen (geklemmt, geschraubt oder geschweisst) Mögliche Umnutzung von Türen dank einfacher Verkabelung und austauschbaren Schliesssystemen (Elektrifizierung, Mieterwechsel)

Verglasungen

Leistungseigenschaften *	U_w -Wert ab 0.72 W/(m ² ·K) mit Dreifach-Isolierglas U_g 0.5 W/(m ² ·K), bei Standardmass 1230 × 1480 mm (B × H) U_f 1.2 W/(m ² ·K) Brandschutz EI30 (EN 1364) Einbruchhemmung RC2/RC3 Durchschusshemmung bis FB4 ohne extra Einschieblinge
Abmessungen	Höhe: 5000 mm Breite: keine Einschränkung

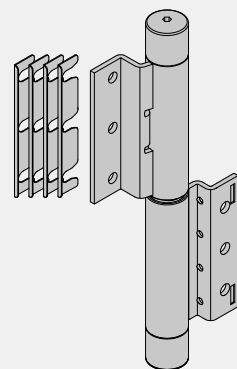
* länderspezifische Zulassungen beachten



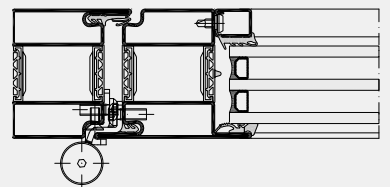
3D-verstellbare Anschraubänder Für alle Forster Türsysteme

NEU: 3D-verstellbare Anschraubänder aus Edelstahl für alle Forster Türsysteme

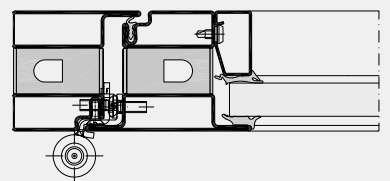
Die Anschraubänder wurden mit 1 Mio. Zyklen für die Anforderung der Dauerfunktion nach EN 1191 erfolgreich nachgewiesen und gemäss EN 12400 mit der Klasse 8 klassifiziert. Dies entspricht der höchstmöglichen Beanspruchung von Türen, wie sie beispielsweise in stark frequentierten öffentlichen Gebäuden vorkommt. Die Bänder werden der Korrosionsbeständigkeits Klasse 4 zugeordnet. Diese Bänder sind ebenfalls für Türen geeignet, die mit einem Drehflügelantrieb ausgestattet werden müssen. Die Anschraubänder sind in Edelstahl erhältlich.



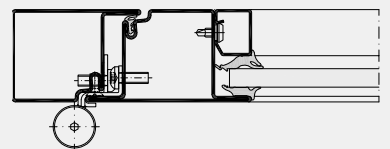
forster unico 987680-81



forster fuego light 907680-81



forster presto 917680-81



Anwendungsbereiche

	forster fuego light	forster omnia	forster thermfix vario	forster thermfix light	forster unico	forster presto	forster norm
Sicherheit							
Brandschutztüren und -verglasungen EI	•				•		
Brandschutz-Schiebetüren EI	•						
Brandschutzfassaden EI			•				
Brandschutz-Schrägverglasungen EI				•			
Brandschutzfenster EI					•		
Brandschutztüren und -verglasungen E/EW					•	•	
Brandschutzfassaden E/EW			•				
Brand- und Rauchschutztüren E30/E60/Sa/S₂₀₀ (RS)	•				•	•	
Brandschutzwände E30/E60 (G30)					•	•	
Brandschutzfenster E/EW					•		
Einbruchhemmende Türen	•				•	•	
Einbruchhemmende Fenster					•		
Einbruchhemmende Fassaden			•				
Einbruchhemmende Verglasungen	•				•	•	
Durchschusshemmende Türen					•		
Durchschusshemmende Fenster					•		
Durchschusshemmende Fassaden			•				
Durchschusshemmende Verglasungen	•				•		
Wärmedämmung							
Türen (auch Fingerschutz- und Hebeschiebetüren)		•			•		
Fenster					•		
Festverglasungen		•			•		
Fassaden			•	•			
Schrägverglasungen				•			
Edelstahlsysteme							
Türen	•				•	•	
Fenster					•		
Festverglasungen	•				•	•	
Fassaden			•	•			
Nicht isolierte Systeme							
Türen						•	•
Fenster						•	•
Festverglasungen						•	•
länderspezifische Normen und Zulassungen beachten							

9912015/10068876/01-20