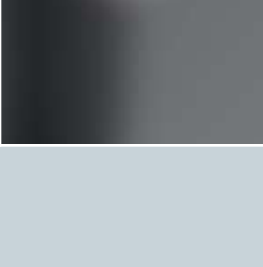
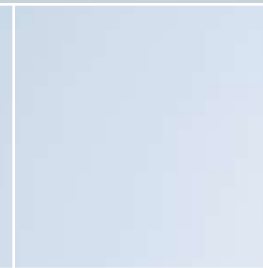
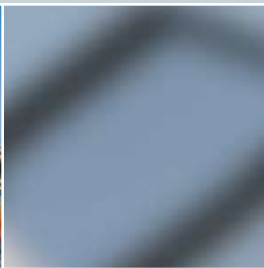
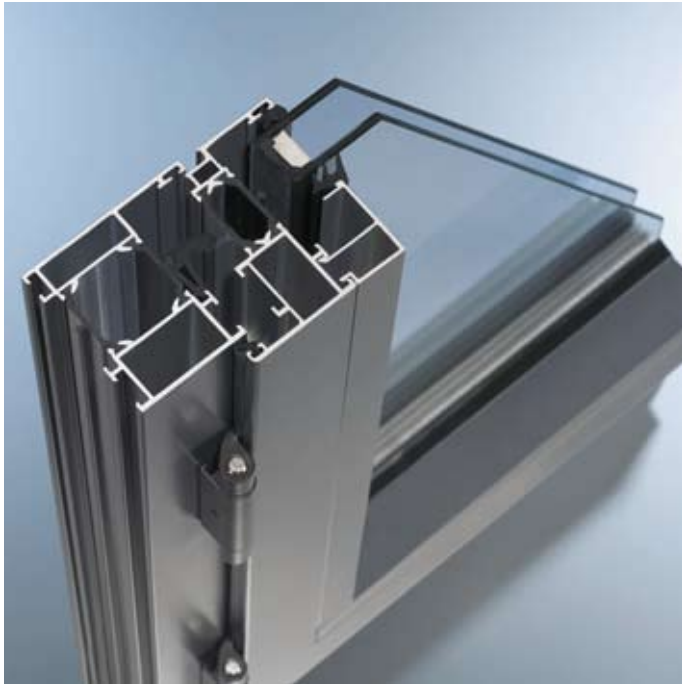


ProfiSerie 065



ProfiSerie 065

Wärmedämmte Aluminium-Profilserie für Fenster und Türen
Systembautiefe 65/75 mm



Leistungseigenschaften nach Produktnorm DIN EN 14351-1
Alle Prüfzeugnisse im Internet unter www.heroal.de (Partnerforum)

Technische Merkmale

Flügelgewicht in kg max.	130
 Widerstandsfähigkeit bei Windlast EN 12210/EN 13116	C5/B5
 Schlagregendichtheit EN 12208/EN 12 154	9A
 Luftdurchlässigkeit EN 12207/EN 12 152	4
 Bedienkräfte EN 13115	1
 Mechanische Beanspruchung EN 13115	4
 Dauerfunktion EN 12400	2
 Einbruchhemmung DIN V ENV 1627: 1999	WK 1-3
 Schallschutzklasse EN 20 140-3	1-5
Wärmedurchgangskoeffizient EN ISO 10077-2	$U_i = 1,9-2,7 \text{ W/(m}^2\text{K)}$

Aluminium Profilsysteme

- 3-Kammer-Profilsystem für eine sichere Verbindung, hohe Stabilität und optimale Wärmedämmung

Ansichten

- Außenansicht Rahmen ab 50 mm, Fensterflügel ab 33 mm, Türflügel ab 85 mm
- Flächenbündige Ansicht

Behindertengerechte Schwelle für Dreh- und Kipptüren

Beschläge

- Treibriegelbeschläge Fensterflügel mit Alu-Euronut
- Alternative Beschlagsaufnahme 16 mm für handelsübliche Beschläge
- Objektbeschläge bis Flügelgewicht 300 kg möglich
- Beschläge für Türen als Aufsatz- oder Rollenbänder
- Einsatz eines integrierten Türschließers möglich
- Flügelprofile für den Einsatz ohne Mitnehmerklappe (zwängungsfrei)
- Paniktürbeschläge nach DIN EN 179 und DIN EN 1125

Dichtungssystem

- Hohe Dichtigkeit, umlenkbare Außenverglasungsdichtung, Mitteldichtung mit Formecke oder als vulkanisierter Rahmen, Flügel mit umlenkbarer Anschlagdichtung

Entwässerung

- Entwässerung durch bündige Isolierstege, versetzte Entwässerung im Flügel, Rahmenentwässerung auch verdeckt liegend
- Formstücke für Abdichtungssysteme

Schallschutz

- Hoher Schallschutz in Verbindung mit Spezialgläsern

Sicherheit

- Große Sicherheit durch Einsatz von Sonderbeschlägen und Spezialgläsern WK 1-3

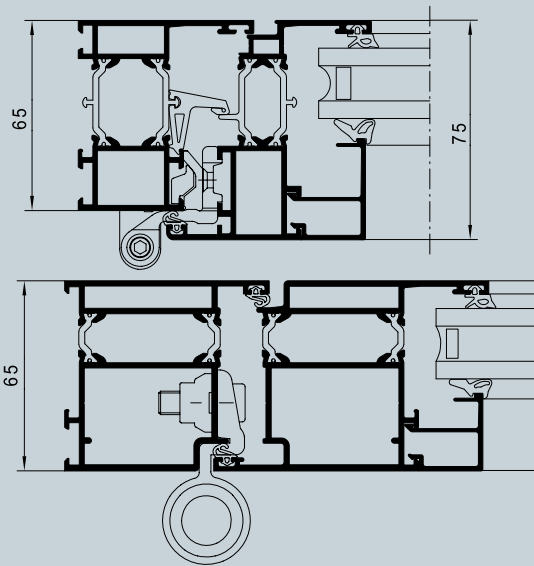
Verbundsystem

- Diverse Profile mit patentiertem verzugshemmenden Verbund
- Verbund, industriell hergestellt mit glasfaserverstärktem Polyamidsteg mit Klebeschnur sorgt für hohe Wärmedämmung

Verglasungsstärken

- Einspannmaß Glasfalz im Rahmen 8-48 mm, im Flügel 16-62 mm

Systemschnitte



Öffnungsarten

Drehkippfenster und -türen
 nach außen öffnende Dreh- und Kippfenster
 Klappfenster
 Stulpfenster und -türen
 Faltschiebefenster
 Fenstertüren (behindertengerecht)
 Parallel-Schiebe-Kipp-Fenster und -türen
 Verzugshemmende Türen
 Anschlagtüren nach innen und außen öffnend
 Gegentakttüren
 Halbspendeltüren
 Automatiktüren
 Automatikschiebetüren
 Faltschiebetüren
 Fingerschutztüren
 Festverglasungen

► 065

Einsatzbereich

- Fenster
- Türen
- Hauseingänge

heroyal dur hwr

Hochwetterresistent bzw. highly weather resistant, dafür steht hwr und repräsentiert den derzeit weltbesten Standard bei der Beschichtung von Aluminiumoberflächen über die gesamte RAL-Palette. heroyal dur hwr erfüllt die höchsten Qualitätsanforderungen der Klasse 2 von Qualicoat und der Masterqualität von GSB. Pulverlacke der Qualicoat-Klasse 2 bzw. der GSB-Masterqualität müssen im so genannten Florida-Bewitterungstest 36 Monate unbeschadet und mit nur minimalen, fest definierten Veränderungen an der Beschichtungsoberfläche bestehen, damit sie als hochwetterfest eingestuft werden. Bei diesem speziellen Test werden beschichtete Aluminiumbleche für die Außenanwendung hinsichtlich ihres Verhaltens auf Restglanzhaltung und Farbtonstabilität unter der natürlichen, hohen UV-Belastung im US-Bundesstaat Florida geprüft. heroyal dur hwr beschichtete Bleche haben dieser intensiven ultravioletten Bestrahlung drei Jahre mit Bravour getrotzt. Dies entspricht einer Standdauer von mindestens zehn Jahren im Klima Mitteleuropas.

Raffaello



Die Strukturlackbeschichtung schafft eine außergewöhnlich wertige Oberflächenoptik, die sich grundlegend von herkömmlichen Beschichtungen abhebt.





heroal in Verl



heroal in Hövelhof

Seit über 40 Jahren zählt heroal europaweit zu den führenden Aluminiumsystemhäusern für Fenster, Türen, Fassaden, Rolläden, Rolltore, Insektenschutz und Photovoltaik.

Somit ist heroal das einzige Unternehmen in der Branche, das die komplette Systempalette für hochwertige Aluminium-Bauelemente liefert.

Sowohl die Verwendung von ausschließlich erstklassigen Werkstoffen, als auch die Kompatibilität der Systeme untereinander und das flächendeckende Vertriebs- und Logistiknetz sind die Grundlagen für den stetig wachsenden Erfolg von heroal.

Mehr als 500 kompetente Mitarbeiter in allen Bereichen des Unternehmens arbeiten kontinuierlich an der Weiterentwicklung und Optimierung der Systeme und Dienstleistungen und dem Erfolg der über 3.000 Kunden weltweit.

heroal-Johann Henkenjohann
GmbH & Co. KG
Österwieher Str. 80
33415 Verl
Tel. +49 (0)52 46-507-0
Fax +49 (0)52 46-507-222
info@heroal.de
www.heroal.de