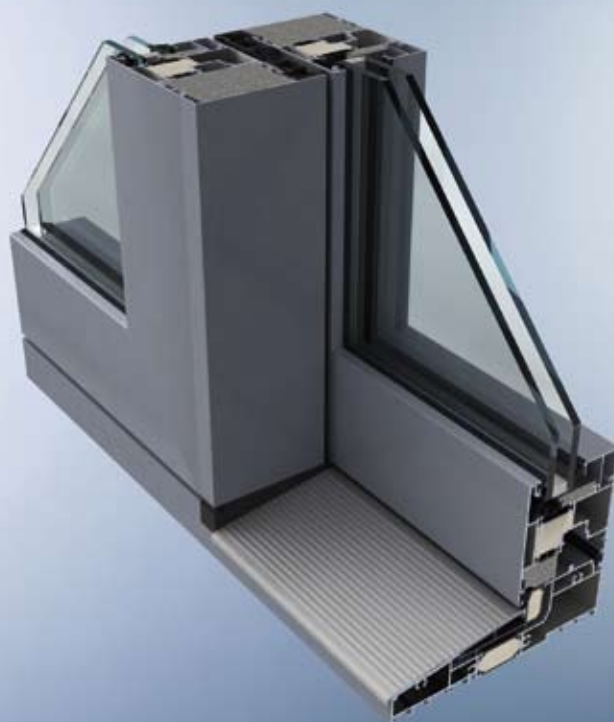


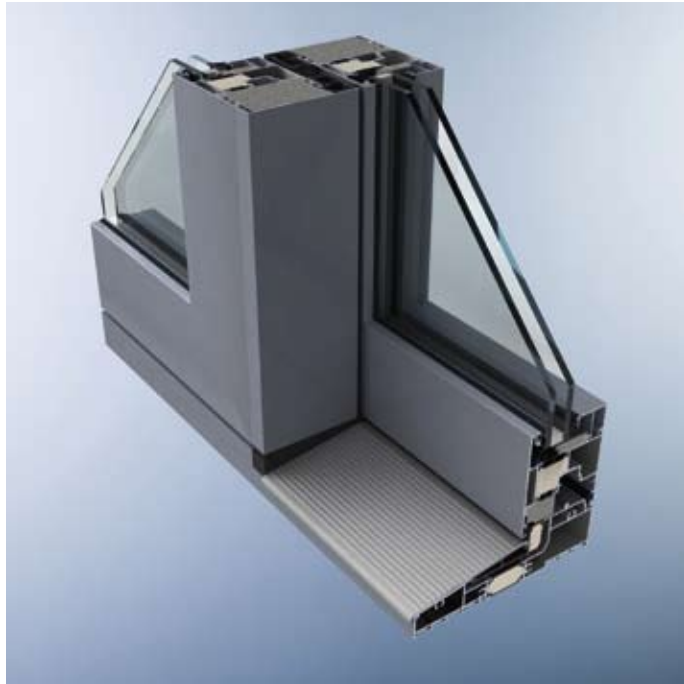
# PROFISERIE 170

Hebe-Schiebetüren



# ProfiSerie 170

Wärmegeämmte Aluminium-Profilserie für Hebe-Schiebetüren  
Systembautiefe 178/279/77 mm



Leistungseigenschaften nach Produktnorm DIN EN 14351-1  
Alle Prüfzeugnisse im Internet unter [www.heroal.de](http://www.heroal.de) (Partnerforum)

## Technische Merkmale

Flügelgewicht in kg max.	400
 Widerstandsfähigkeit bei Windlast EN 12210/EN 13116	npd
 Schlagregendichtheit EN 12208/EN 12 154	npd
 Luftdurchlässigkeit EN 12207/EN 12 152	npd
 Bedienkräfte EN 13115	npd
 Mechanische Beanspruchung EN 13115	npd
 Dauerfunktion EN 12400	npd
 Einbruchhemmung DIN V ENV 1627: 1999	npd
 Schallschutzklasse EN 20 140-3	npd
Wärmedurchgangskoeffizient EN ISO 10077-2	$U_o < 1,3 \text{ W/(m}^2\text{K)}$

### Aluminium Profilsysteme

- 3-Kammer-Profilsystem für eine sichere Verbindung, hohe Stabilität und optimale Wärmedämmung

### Ansichten

- Außenansicht Rahmen ab 40 mm, Flügel ab 94 mm

### Dichtungssystem

- Hochwertiges Dichtungssystem im Lauf- und Labyrinthbereich

### Entwässerung

- Großvolumige Entwässerungskanäle in Flügel und Rahmen

### Schallschutz

- in Planung

### Sicherheit

- in Planung

### Verbundsystem

- Diverse Profile mit patentiertem verzugshemmendem Verbund
- Verbund, industriell hergestellt mit glasfaserverstärktem Polyamidsteg, mit Klebeschnur sorgt für hohe Wärmedämmung

### Verglasungsstärken

- Einspannmaß Glasfalz im Flügel 24-56 mm

### Barrierefreiheit

- Flache Schwelle für hohen Komfort

### Wärmedämmung

- Anpassung des U-Wertes durch modularen Aufbau der Dämmung

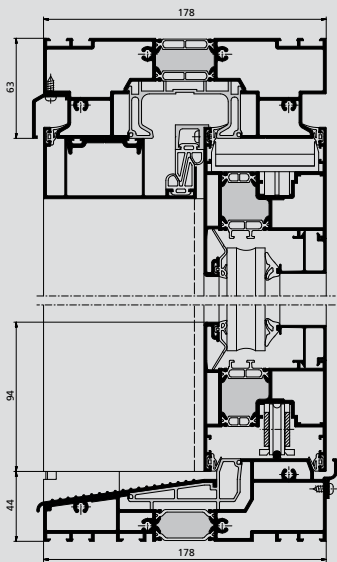
### Ausbauvarianten

- Diverse Zusatzbauteile für verschiedenste Anschlusslösungen

### Beschlag

- Bewährte Beschlagtechnik für Flügelgewicht bis 400 kg

Systemechnitte



heroal dur hwr

Hochwetterresistent bzw. highly weather resistant, dafür steht hwr und repräsentiert den derzeit weltbesten Standard bei der Beschichtung von Aluminiumoberflächen über die gesamte RAL-Palette. heroal dur hwr erfüllt die höchsten Qualitätsanforderungen der Klasse 2 von Qualicoat und der Masterqualität von GSB. Pulverlacke der Qualicoat-Klasse 2 bzw. der GSB-Masterqualität müssen im so genannten Florida-Bewitterungstest 36 Monate unbeschadet und mit nur minimalen, fest definierten Veränderungen an der Beschichtungsoberfläche bestehen, damit sie als hochwetterfest eingestuft werden. Bei diesem speziellen Test werden beschichtete Aluminiumbleche für die Außenanwendung hinsichtlich ihres Verhaltens auf Restglanzhaltung und Farbtonstabilität unter der natürlichen, hohen UV-Belastung im US-Bundesstaat Florida geprüft. heroal dur hwr beschichtete Bleche haben dieser intensiven ultravioletten Bestrahlung drei Jahre mit Bravour getrotzt. Dies entspricht einer Standdauer von mindestens zehn Jahren im Klima Mitteleuropas.



Öffnungsarten

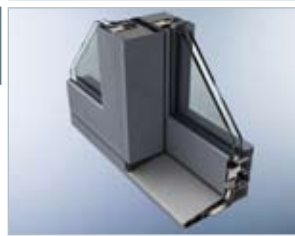
Hebe-Schiebetüren 2- und 3-spurig

► 170

Einsatzbereich

► Hebe-Schiebetüren

Raffaello



Die Strukturlackbeschichtung schafft eine außergewöhnlich wertige Oberflächenoptik, die sich grundlegend von herkömmlichen Beschichtungen abhebt.





**Werk in Verl**



**Werk in Hövelhof**

Seit über 40 Jahren zählt heroal europaweit zu den führenden Aluminiumsystemhäusern für Fenster, Türen, Fassaden, Rolläden, Rolltore, Insektenschutz und Photovoltaik.

Somit ist heroal das einzige Unternehmen in der Branche, das die komplette Systempalette für hochwertige Aluminium-Bauelemente liefert.

Sowohl die Verwendung von ausschließlich erstklassigen Werkstoffen, als auch die Kompatibilität der Systeme untereinander und das flächendeckende Vertriebs- und Logistiknetz sind die Grundlagen für den stetig wachsenden Erfolg von heroal.

Mehr als 500 kompetente Mitarbeiter in allen Bereichen des Unternehmens arbeiten kontinuierlich an der Weiterentwicklung und Optimierung der Systeme und Dienstleistungen und dem Erfolg der über 3.000 Kunden weltweit.

heroal-Johann Henkenjohann  
GmbH & Co. KG  
Österwieher Str. 80  
33415 Verl  
Tel. +49 (0)52 46-507-0  
Fax +49 (0)52 46-507-222  
info@heroal.de  
www.heroal.de